

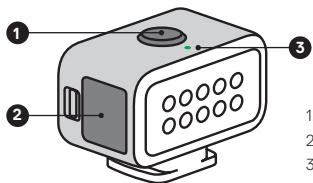
# Light Mod

---

USER GUIDE

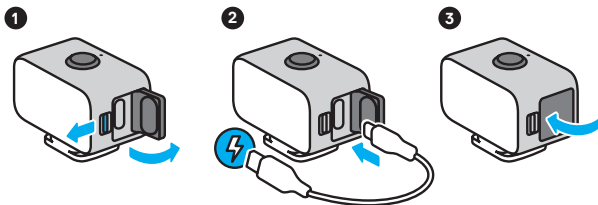


## The Basics

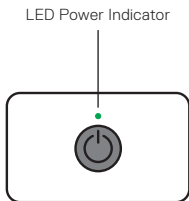


1. Power Button
2. USB-C Door
3. LED Power Indicator

## Battery



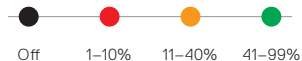
**Heads Up:** Be sure that the door is locked and waterproof by firmly pressing it shut after charging.



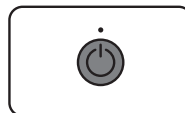
### CHARGING


The LED will pulse green when charging and turn off when the battery is fully charged. It takes about 1.5 hours to fully charge the battery.

### BATTERY LIFE



## Using Your Light Mod




Press  to cycle through the three levels of illumination and the strobe.

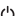
	Brightness	Battery Life*
Level 1	20 lumens	6 hours
Level 2	60 lumens	2 hours
Level 3	125 lumens 120 lux @1m	1 hour
Strobe		7 hours

\*Battery life may vary based on usage and other external conditions.

### OVERDRIVE

Quickly double press  to boost illumination to 200 lumens for 30 seconds.

### POWERING OFF

Press and hold .

### TECH SPECS

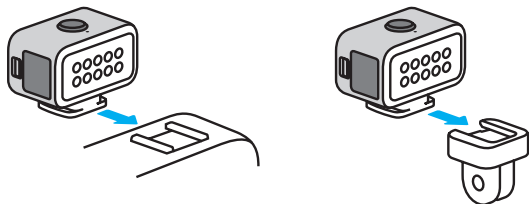
Color temperature without diffuser: 5700K.

Color temperature with diffuser: 5000K.

CRI: 90+

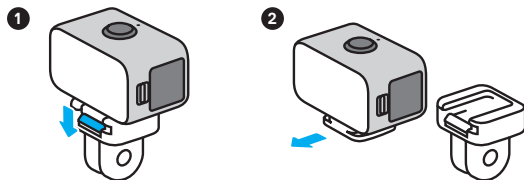
## Mounting

---



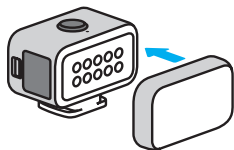
## Removing the Mount Adapter

---



## Using the Diffuser

---



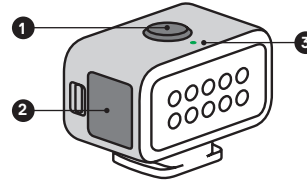
Attach the diffuser to the front of your Light Mod to soften the light.

## Accesorio de foco

---

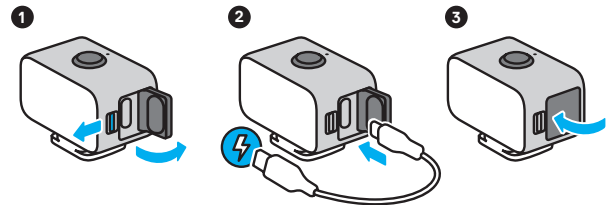
GUÍA DEL USUARIO

## Aspectos básicos



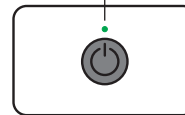
1. Botón Encendido
2. Puerta para USB-C
3. Indicador LED de alimentación

## Batería



*Atención:* Presiona con firmeza la puerta después de realizar la carga para asegurarte de que está bien cerrada y no le va a entrar nada de agua.

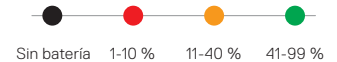
Indicador LED de alimentación



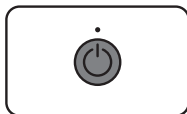
### CARGA

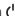
El indicador LED parpadeará en verde cuando la batería se esté cargando y se apagará cuando esté completamente cargada. La batería tarda unas 1,5 horas en cargarse por completo.

### DURACIÓN DE LA BATERÍA



## Uso del accesorio de foco

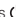


Pulsa  para cambiar entre los tres niveles de iluminación y el modo estroboscópico.

	Brillo	Duración de la batería*
Nivel 1	20 lúmenes	6 horas
Nivel 2	60 lúmenes	2 horas
Nivel 3	125 lúmenes 120 lux a 1 m	1 hora
Modo estroboscópico		7 horas

\*La duración de la batería puede variar en función del uso y otras condiciones externas.

### MODO MÁXIMO

Pulsa dos veces  rápidamente para aumentar la iluminación a 200 lúmenes durante 30 segundos.

### APAGADO

Mantén pulsado .

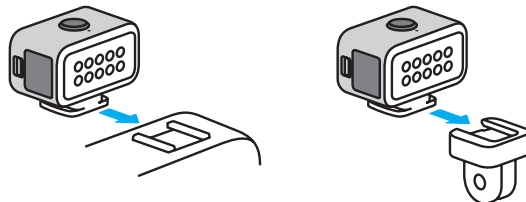
### ESPECIFICACIONES TÉCNICAS

Temperatura de color sin difusor:  
5700 K

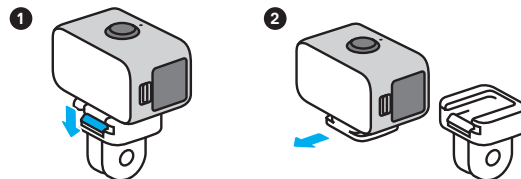
Temperatura de color con difusor:  
5000 K

IRC: Más de 90

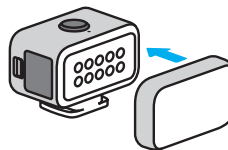
## Montaje



## Extracción del adaptador de montaje



## Uso del difusor



Coloca el difusor en la parte delantera del accesorio de foco para suavizar la luz.

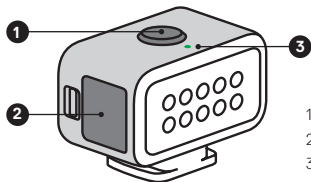
# Valolisäosa

---

KÄYTTÖOPAS

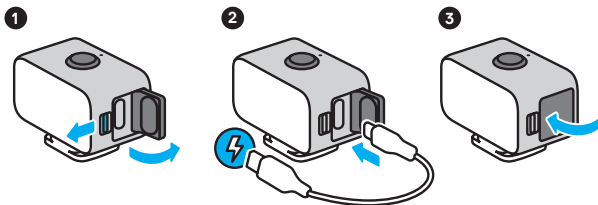


## Perusasiat



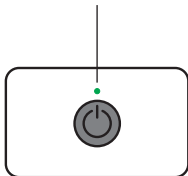
1. Virtapainike
2. USB-C-liitännän luukku
3. Virran merkivalo

## Akku



Huom. Paina latauksen jälkeen luukku lujasti kiinni, jotta se pitää vettä.

Virran merkivalo



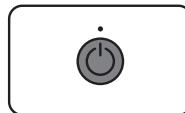
### LATAUS

Merkkivalo vilkkuu vihreänä latauksen aikana ja sammuu, kun akku on ladattu täyteen. Akun lataaminen täyteen kestää noin 1,5 tuntia.

### AKUN KESTO



## Valolisäosan käyttäminen



Vaihda kolmen valaistustason ja strobovalon välillä painamalla

	Kirkkaus	Akun kesto*
Taso 1	20 luumenia	6 tuntia
Taso 2	60 luumenia	2 tuntia
Taso 3	125 luumenia 120 luksia/m	1 tunti
Strobovalo		7 tuntia

\*Akun kesto voi vaihdella käytön ja muiden ulkoisten olosuhteiden mukaan.

### ERITTÄIN KIRKAS

Painamalla painiketta kaksi kertaa nopeasti voit tehostaa valaistusta 200 luumeniin 30 sekunnin ajaksi.

### VIRRRAN KATKAISEMINEN

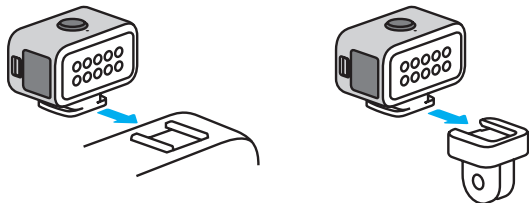
Pitkä painallus .

### TEKNISET TIEDOT

Väriämpötila ilman sirottajaa: 5 700 K  
Väriämpötila sirottajan kanssa: 5 000 K  
CRI: 90+

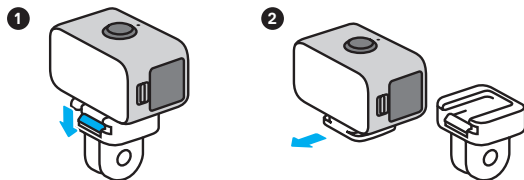
## Kiinnittäminen

---



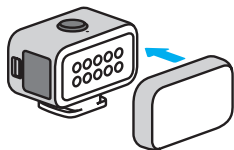
## Kiinnityssovittimen irrottaminen

---



## Sirottajan kiinnittäminen

---



Voit pehmentää valoa kiinnittämällä valolisäosan etuosaan sirottajan.

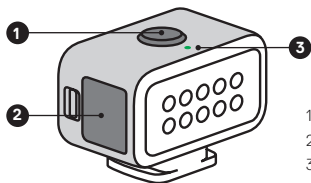
## Dodatek Light Mod

---

INSTRUKCJA OBSŁUGI

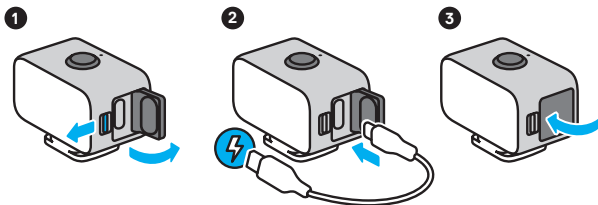


## Informacje podstawowe



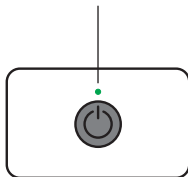
1. Przycisk zasilania
2. Drzwiczki portu USB-C
3. Wskaźnik naładowania (dioda LED)

## Akumulator



**Uwaga!** Po skończonym ładowaniu mocno dociśnij drzwiczki, aby mieć pewność, że są one zamknięte i wodoszczelne.

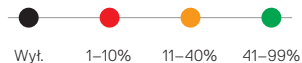
Wskaźnik naładowania (dioda LED)



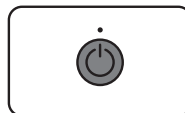
### ŁADOWANIE


Dioda LED miga na zielono podczas ładowania, a po pełnym naładowaniu gaśnie. Pełne naładowanie akumulatora trwa 1,5 godziny.

### CZAS PRACY AKUMULATORA



## Używanie dodatku Light Mod

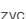


Naciskaj przycisk , aby przetaczać między poziomami jasności oświetlenia i trybem stroboskopu.

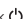
	Jasność	Czas pracy akumulatora*
Poziom 1	20 lumenów	6 godz.
Poziom 2	60 lumenów	2 godz.
Poziom 3	125 lumenów, 120 luksów przy odległości 1 m	1 godz.
Tryb stroboskopu		7 godz.

\* Czas pracy akumulatora zależy od sposobu użytkowania i warunków zewnętrznych.

### TRYB OVERDRIVE

Szybko dwukrotnie naciśnij przycisk , aby zwiększyć jasność do 200 lumenów na 30 sekund.

### WYŁĄCZANIE

Naciśnij i przytrzymaj przycisk .

### DANE TECHNICZNE

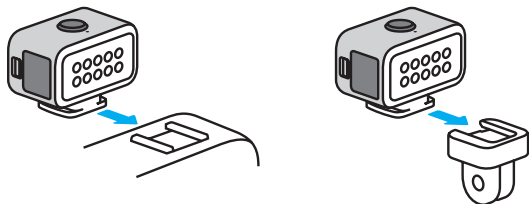
Temperatura barwowa bez dyfuzora: 5700 K.

Temperatura barwowa z dyfuzorem: 5000 K.

Współczynnik CRI: 90+

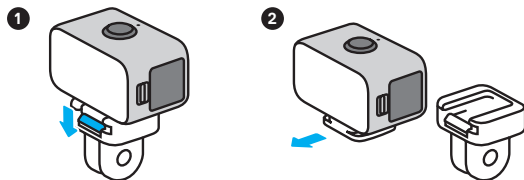
## Mocowanie

---



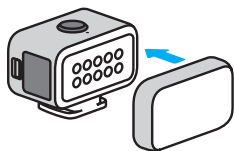
## Odłączanie adaptera uchwytu

---



## Używanie dyfuzora

---



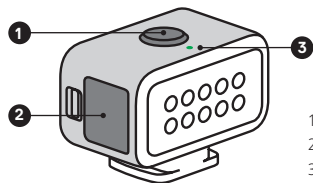
Zamontuj dyfuzor na przedniej części dodatku Light Mod w celu rozproszenia światła.

## Световой модуль

---

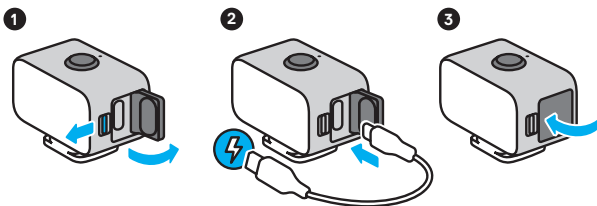
РУКОВОДСТВО ПОЛЬЗОВАТЕЛЯ

## Общие сведения



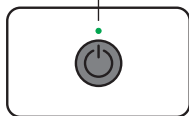
1. Кнопка питания
2. Крышка разъема USB-C
3. Светодиодный индикатор питания

## Аккумулятор



**Внимание!** После зарядки плотно закройте крышку и проверьте фиксацию, чтобы убедиться в водонепроницаемости крышки.

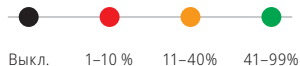
Светодиодный индикатор питания



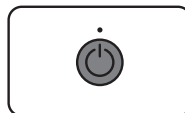
### ЗАРЯДКА


Светодиодный индикатор мигает зеленым цветом во время зарядки и выключается, когда аккумулятор полностью заряжен. Полная зарядка аккумулятора занимает приблизительно 1,5 часа.

### ВРЕМЯ РАБОТЫ ОТ АККУМУЛЯТОРА



## Использование светового модуля



Нажимайте , чтобы переключаться между тремя уровнями освещения и режимом стробоскопа.

	Яркость	Время работы от аккумулятора*
Уровень 1	20 лм	6 ч
Уровень 2	60 лм	2 ч
Уровень 3	125 лм 120 лк на расстоянии 1 м	1 ч
Стробоскоп		7 ч

\* Время работы от аккумулятора может различаться в зависимости от активности использования и других внешних условий.

### OVERDRIVE

Дважды нажмите , чтобы повысить освещение до 200 лм на 30 секунд.

### ВЫКЛЮЧЕНИЕ

Нажмите и удерживайте .

### ТЕХНИЧЕСКИЕ ХАРАКТЕРИСТИКИ

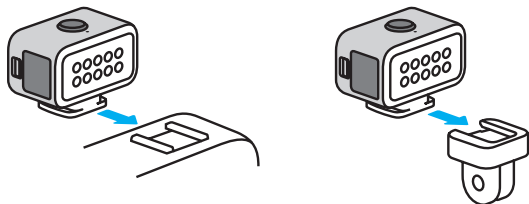
Цветовая температура без рассеивателя: 5700 К.

Цветовая температура с рассеивателем: 5000 К.

CRI: 90+

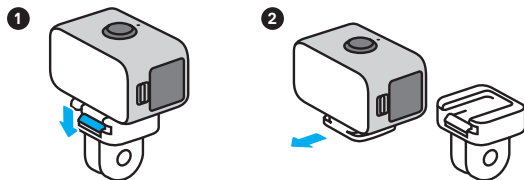
## Сборка и крепление

---



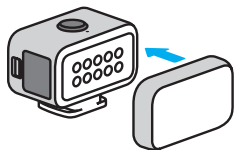
## Снятие адаптера крепления

---



## Использование рассеивателя

---



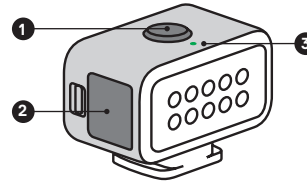
Прикрепите рассеиватель к передней стороне светового модуля, чтобы добиться более мягкого освещения.

## Belysningsmodul

---

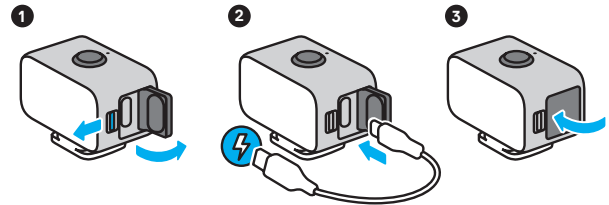
ANVÄNDARHANDBOK

## Grunderna



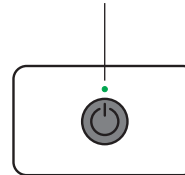
1. Strömknapp
2. USB-C-port
3. Lysdiod som visar batteristatus

## Batteri



Obs! Kontrollera att luckan är stängd och vattentät genom att stänga den ordentligt efter laddning.

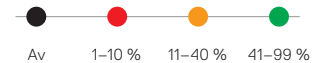
Lysdiod som visar batteristatus



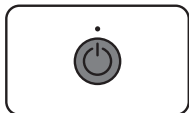
### LADDNING

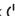
Lysdioden ger ifrån sig ett pulserande grönt ljus när batteriet laddas och släcks när det är fulladdat. Det tar ungefär 1,5 timme att ladda batteriet helt.

### BATTERITID



## Använda belysningsmodulen




Tryck  för att bläddra igenom de tre belysningsnivåerna och stroboskopet.


	Ljusstyrka	Batteritid*
Nivå 1	20 lumen	6 timmar
Nivå 2	60 lumen	2 timmar
Nivå 3	125 lumen 120 lux vid 1 m	1 timme
Stroboskop		7 timmar

\*Batterilivslängden kan variera beroende på användning och andra externa förhållanden.

### OVERDRIVE

Tryck två gånger snabbt  för att höja belysningen till 200 lumen i 30 sekunder.

### STÄNGA AV

Tryck och håll ner .

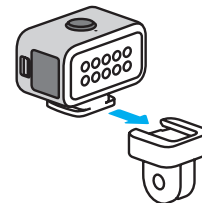
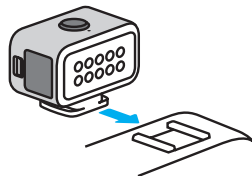
### TEKNISKA SPECIFIKATIONER

Färgtemperatur utan diffusor: 5 700K.

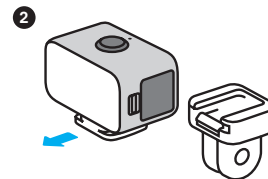
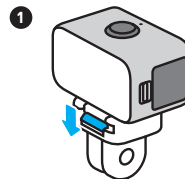
Färgtemperatur med diffusor: 5 000K.

CRI: 90+

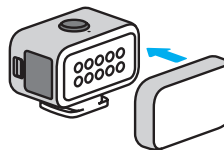
## Montering



## Ta bort adapterfästet



## Använda diffusorn



Fäst diffusorn på din belysningsmoduls framsida för att få ett mjukare ljus.

Visit **gopro.com** for more information

© 2019 GoPro, Inc. All rights reserved. MODEL/MODELO/型號: JBPM1

130-29678-000 REVA